

OMAS

INTERNATIONAL



Monococlea



Bicoclea

CALIFORNIA 5100

TAGLIAMISCELATORE SEMOVENTE VERTICALE

ERGONOMIA A TUTTA VISIBILITÀ

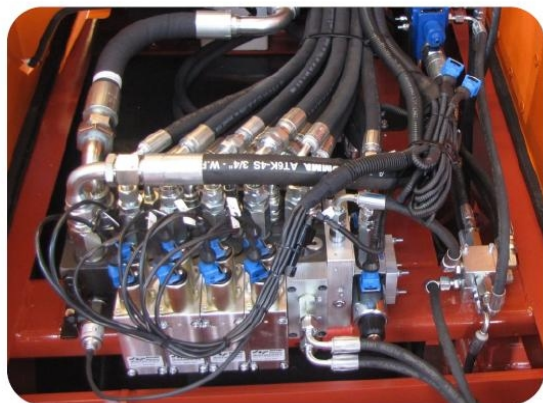


Quando si parla della cabina di guida del California, diventa una priorità citare tra le sue principali caratteristiche:

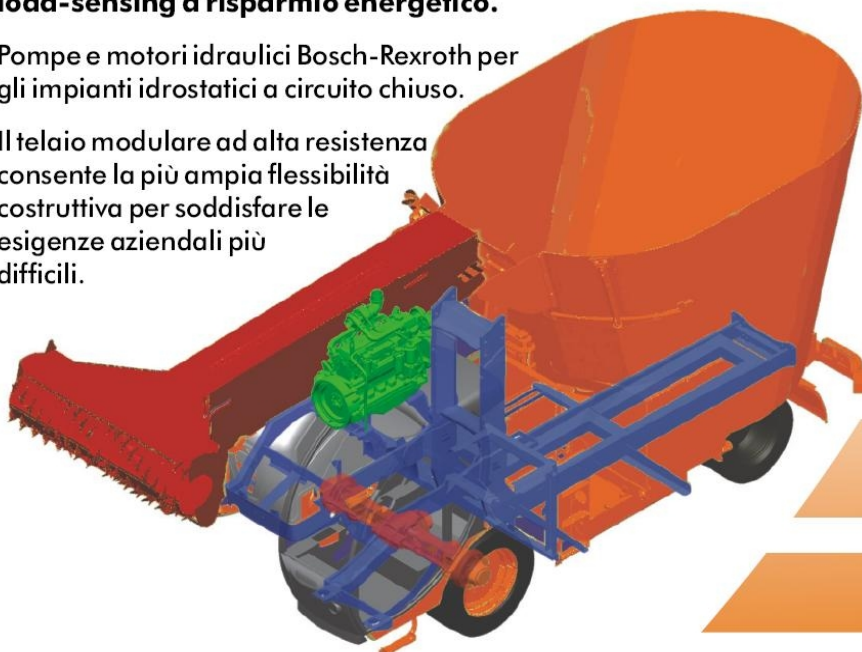
- Ottima visibilità per ottenere una straordinaria manovrabilità.
- Ergonomia ai massimi livelli per agevolare al meglio l'operatività del guidatore.
- Efficace insonorizzazione per creare un confortevole ambiente di lavoro.



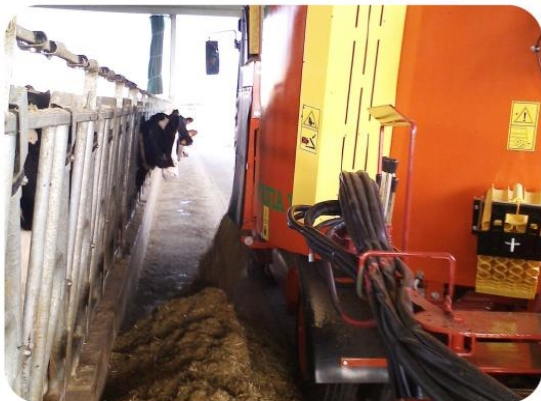
COMPONENTI DI PRIMORDINE



- Motore diesel anteriore con controllo elettronico, come da norme vigenti.
- I carter apribili con facilità permettono una grande accessibilità al motore diesel ed alle pompe idrauliche, così da rendere le operazioni di manutenzione e controllo alla portata di tutti.
- **Il distributore proporzionale elettroidraulico consente la regolazione e l'uso contemporaneo di più funzioni, con valvole load-sensing a risparmio energetico.**
- Pompe e motori idraulici Bosch-Rexroth per gli impianti idrostatici a circuito chiuso.
- Il telaio modulare ad alta resistenza consente la più ampia flessibilità costruttiva per soddisfare le esigenze aziendali più difficili.



MISCELAZIONE



Il piatto unico California firmato OMAS è ineguagliabile per appetibilità e digeribilità.

- Con il sistema verticale OMAS si ottiene una miscela soffice, omogenea, fresca, tagliata al punto giusto, che mantiene inalterate le proprietà nutrizionali dei singoli componenti, esaltando le qualità dei foraggi.
- L'eccezionale omogeneità della miscelata è certificata dai test ufficiali.
- L'efficace sistema di scarico garantisce un'uniforme distribuzione lungo tutta la mangiatoia.
- Il trattamento delicato dei prodotti assicura il mantenimento di un eccellente "valore foraggero" degli insilati ed impedisce qualunque riscaldamento del prodotto finale.

GRUPPO FRESANTE

Punto di forza dell'intero sistema di lavoro è l'apparato fresante. Lunghi anni di esperienza in tutto il mondo ne hanno affinato le prestazioni e collaudato l'affidabilità sui prodotti più difficili.

Il nuovo gruppo fresante, abbinato al joystick proporzionale, è capace di modulare potenza e delicatezza per trattare al meglio qualsiasi prodotto preservandone l'integrità.

- Grintoso ed efficace con l'insilato.
- Tenace e determinato perfino col cuore più compatto dei balloni fasciati.
- Accurato e regolare con mangimi e sfarinati.



Modello CALIFORNIA serie 5100 - caratteristiche tecniche

CALIFORNIA SERIE 5100		CALIFORNIA	CALIFORNIA	CALIFORNIA	CALIFORNIA	CALIFORNIA	CALIFORNIA	CALIFORNIA	CALIFORNIA	CALIFORNIA	CALIFORNIA
		5110/1	5112/1	5114/1	5116/1	5118/1	5120/1	5116/2	5118/2	5120/2	5122/2
Volume	m ³	10	12	14	16	18	20	16	18	20	22
N° Coclee		1	1	1	1	1	1	2	2	2	2
Trazione		Anteriore	Anteriore	Anteriore	Anteriore	Anteriore	Anteriore	Posteriore	Posteriore	Posteriore	Posteriore
Assale traz. anteriore		S150	S150	S150	S150	5960	5960				
N° velocità traslazione		2	2	2	2	2	2	2	2	2	2
Velocità	Km/h	0-5 / 0-20	0-5 / 0-20	0-5 / 0-20	0-5 / 0-20	0-5 / 0-20	0-5 / 0-20	0-5 / 0-20	0-5 / 0-20	0-5 / 0-20	0-5 / 0-20
Lunghezza	mm	7600	7800	7900	8100	8300	8500	9500	9700	10000	10200
Larghezza max	mm	2350	2500	2500	2500	2800	2800	2200	2200	2350	2350
Altezza cassone	mm	2650	2800	3000	3200	2950	3150	2850	3000	2850	3050
Altezza massima	mm	2800	2950	3150	3350	3050	3250	2950	3100	2950	3150
Versione ribassata		A richiesta	A richiesta	A richiesta	A richiesta	A richiesta	A richiesta	A richiesta	A richiesta	A richiesta	A richiesta
Larghezza fresa	mm	1900	1900	1900	1900	1900	1900	1900	1900	1900	1900
Larghezza canalina	mm	450	450	450	450	450	450	450	450	450	450
Altezza di lavoro fresa	mm	4700	4700	4700	4700	4700	4700	4700	4700	4700	4700
Carreggiata anteriore	mm	2200	2200	2200	2200	2200	2200	2200	2200	2200	2200
Carreggiata posteriore	mm	2200	2400	2400	2400	2500	2500	2200	2200	2300	2300
Scarico standard		Anteriore lato sinistro						Anteriore lato sinistro			
Scarico a richiesta		Posteriore bilaterale						Posteriore bilaterale			
Motore diesel Potenza nom. / max	HP	J.D. 4045 125 / 134	J.D. 4045 125 / 134	J.D. 4045 125 / 134	J.D. 4045 125 / 134	J.D. 4045 173 / 177	J.D. 4045 173 / 177	J.D. 4045 125 / 134	J.D. 4045 173 / 177	J.D. 4045 173 / 177	J.D. 4045 173 / 177
Massa	Kg	8000	9000	9500	10000	10000	10500	10000	11000	12000	13000

Dotazione delle macchine di serie

Scarico con catena e fondo in acciaio inox	●
N° 2 contrasti idraulici	●
Controllo automatico azionamento dei contrasti	●
Trasportatore con fondo e fianchi in acciaio inox	●
Anello di contenimento foraggi	●
Impianto di pesatura programmabile	●
Luci lavoro, posizione, anabbaglianti, abbaglianti	●
Impianto di riscaldamento e ventilazione cabina	●
Ventola reversibile radiatore acqua diesel	●

Dotazione delle macchine a richiesta

Differenziale autobloccante	○
Calamita allo scarico	○
Doppia velocità trasportatore per versione 5100/1	○
Rivestimento parziale interno vasca in acciaio inox	○
Impianto telecamere	○
Tramoggia per farine meccanica o idraulica	○
Impianto di ingrassaggio centralizzato	○
Impianto aria condizionata cabina	○
Trazione anteriore per modello 5100/2	○

La Ditta si riserva di apportare in qualsiasi momento e senza preavviso, qualsiasi modifica che la stessa ritenga utile.

ACCESSORI



Impianto di ingrassaggio centralizzato



Calamita allo scarico



Tramoggia idraulica per sali e integratori

OMAS INTERNATIONAL s.r.l.

Via P. Nenni 13 - 26845 Codogno (Lo)

Tel. 0377/379737 - Fax 0377/434348

www.omasinternational.com - omasinternational@libero.it

Modello CALIFORNIA Trainato verticale monococlea - caratteristiche tecniche

CALIFORNIA Trainato MONOCOCLEA		CALIFORNIA 10	CALIFORNIA 12	CALIFORNIA 14	CALIFORNIA 16	CALIFORNIA 18	CALIFORNIA 20	CALIFORNIA 22
Volume	m ³	10	12	14	16	18	20	22
N° Coclee		1	1	1	1	1	1	1
Lunghezza	mm	5500	5650	5650	5650	6150	6150	6150
Larghezza max	mm	2350	2500	2500	2500	2800	2800	2800
Altezza	mm	2600	2750	2950	3150	2950	3150	3350
Altezza in versione ribassata		Versioni ribassate a richiesta						
Carreggiata	mm	1550	1700	1700	1700	2000	2000	2000
N° Assali fissi		1	1	1	1	1	1	1
N° Ruote		2	2	2	4	4	4	4
Dimensioni ruote		15.0/55-17	15.0/55-17	15.0/55-17	215/75-17,5	215/75-17,5	215/75-17,5	215/75-17,5
Potenza	HP	60	70	80	90	100	110	120
Giri presa di forza	g/min	540	540	540	540	540	540	540
Massa	kg	4000	4700	5400	5700	6200	6400	6700

Modello CALIFORNIA Trainato verticale bicoclea - caratteristiche tecniche

CALIFORNIA Trainato BICOCLEA		CALIFORNIA 16/2	CALIFORNIA 20/2	CALIFORNIA 25/2	CALIFORNIA 30/2	CALIFORNIA 35/2	CALIFORNIA 40/2
Volume	m ³	16	20	25	30	35	40
N° Coclee		2	2	2	2	2	2
Lunghezza	mm	7300	7600	8000	8100	8200	8800
Larghezza max	mm	2100	2350	2500	2500	2500	2800
Altezza	mm	2600	2700	2900	3150	3450	3450
Altezza in versione ribassata		Versioni ribassate a richiesta					
Carreggiata	mm	1550	1600	1700	1700	1700	2000
N° Assali fissi		1	1	2	2	2	2
N° Ruote		4	4	8	8	8	4
Dimensioni ruote		215/75-17,5	215/75-17,5	215/75-17,5	215/75-17,5	215/75-17,5	385-17,5
Potenza	HP	80	110	130	150	150	180
Giri presa di forza	g/min	540	540	540	540	540	540
Massa	kg	6600	7000	9500	10000	10500	12000

Dotazione delle macchine di serie	○	Dotazione delle macchine a richiesta	●
Telaio modulare con occhio di traino regolabile	○	Freno meccanico, idraulico o pneumatico	●
Scarico anteriore bilaterale con catena e fondo in acciaio inox	○	Scarico posteriore bilaterale	●
Cambio a 2 velocità	○	Traslazione del tappeto di scarico	●
Impianto idraulico completo	○	Calamita allo scarico	●
Contrasti a comando idraulico	○	Controllo automatico per l'azionamento dei contrasti	●
Piede di appoggio idraulico	○	Tramoggia per farine posteriore	●
Anello di contenimento foraggi	○	Comandi elettroidraulici	●
Comandi a mezzo telefunzionamento	○	Display ripetitore pesa	●
Impianto di pesatura con indicatore programmabile	○	Assale a bilanciere e/o sterzante	●

I dati e le caratteristiche tecniche indicate nelle tabelle sono variabili in funzione degli accessori montati sulle macchine. La Ditta si riserva di apportare, in qualsiasi momento e senza preavviso, ogni modifica che la stessa ritenga utile.

Accessori


Comandi elettrici (a richiesta).



Calamita allo scarico con sollevamento idraulico (a richiesta)



Spostamento idraulico del tappeto di scarico (a richiesta)

MONOCOCLEA

BICOCLEA

**CALIFORNIA
TRAINATO VERTICALE**

Capacità e dimensioni

- Il trainato Omas California è stato appositamente studiato per rispondere alle esigenze delle aziende di medie e grandi dimensioni.
- Estremamente versatile, funzionale ed affidabile, assicura un'elevata produttività e una ridotta manutenzione.
- Semplicità costruttiva, grande capacità di carico, fondo e vasca ad altissimo spessore caratterizzano la serie.
- Vasca di miscelazione dotata di contrasti alti di grande dimensione che permettono di frenare i prodotti, assicurando un taglio netto di quelli a fibra lunga.



Miscelazione

- Il piatto unico California firmato OMAS è ineguagliabile per appetibilità e digeribilità.
- Con il sistema verticale OMAS si ottiene una miscela soffice, omogenea, fresca, tagliata al punto giusto, che mantiene inalterate le proprietà nutrizionali dei singoli componenti, esaltando le qualità dei foraggi.
- L'eccezionale omogeneità della miscelata è certificata dai test ufficiali.
- Il trattamento delicato dei prodotti assicura il mantenimento di un eccellente "valore foraggero" degli insilati ed impedisce qualunque riscaldamento del prodotto finale.



Comandi con teleflessibili da portare in cabina trattore per le funzioni macchina e cambio.



Indicatore di pesatura elettronico programmabile



Carter apribile per il rapido e facile accesso all'impianto idraulico.



Anello di contenimento foraggi



Scarico con catena e fondo in acciaio inox anteriore bilaterale.



Telaio di grande spessore e dimensione per garantire affidabilità, durata e prestazioni.

Controllo e gestione

- Le varie configurazioni degli impianti di pesatura elettronici soddisfano anche le richieste degli allevatori più esigenti.
- Celle quadre in acciaio inox per garantire una perfetta precisione nel peso dei vari ingredienti.



Qualità strutturale

- Assali singoli o doppi, abbinati a ruote singole o gemellate, per coniugare dimensioni contenute e notevoli portate
- La qualità costruttiva del sistema permette di caricare balle cilindriche e prismatiche senza pretrinciatura.

Modello	Trainato Verticale Monococlea	FLORIDA - A Anello di contenimento foraggi				FLORIDA - S Sovrasponda conica			
		FLORIDA A 8	FLORIDA A 10	FLORIDA A 12	FLORIDA A 14	FLORIDA S 9	FLORIDA S 11	FLORIDA S 13	FLORIDA S 15
Volume	m ³	8	10	12	14	9	11	13	11
N° Coclee		1	1	1	1	1	1	1	1
Lunghezza	mm	4300	4500	4700	4800	4300	4500	4700	4800
Larghezza max	mm	2200	2350	2500	2500	2200	2350	2500	2500
Altezza	mm	2550	2600	2700	2900	2750	2800	2900	3100
Altezza in versione ribassata		Versioni ribassate a richiesta				Versioni ribassate a richiesta			
N° Assali fissi		1	1	1	1	1	1	1	1
N° Ruote		2	2	2	2	2	2	2	2
Dimensioni ruote		30.11-14.5	30.11-14.5	30.11-14.5	30.11-14.5	30.11-14.5	30.11-14.5	30.11-14.5	215/75-17.5
Potenza	HP	60	70	80	100	60	70	80	100
Giri presa di forza	g/min	540	540	540	540	540	540	540	540
Velocità coclea	g/min	26	26	26	26	26	26	26	26
Massa	kg	4000	4700	5400	5700	6200	6400	6700	6400

Modello	Trainato Verticale Bicoclea	FLORIDA 2 - A Anello di contenimento foraggi				FLORIDA 2 - S Sovrasponda conica			
		FLORIDA A 12/2	FLORIDA A 14/2	FLORIDA A 16/2	FLORIDA A 18/2	FLORIDA S 13/2	FLORIDA S 15/2	FLORIDA S 17/2	FLORIDA S 19/2
Volume	m ³	12	14	16	18	13	15	17	19
N° Coclee		2	2	2	2	2	2	2	2
Lunghezza	mm	7000	7100	7200	7300	7000	7100	7200	7300
Larghezza max	mm	2200	2200	2200	2200	2200	2200	2200	2200
Altezza	mm	2200	2400	2650	2850	2300	2500	2750	2950
Altezza in versione ribassata		Versioni ribassate a richiesta				Versioni ribassate a richiesta			
N° Assali fissi		1	1	1	1	1	1	1	1
N° Ruote		2	2	4	4	2	2	4	4
Dimensioni ruote		30.11-14.5	30.11-14.5	215/75-17.5	215/75-17.5	30.11-14.5	30.11-14.5	215/75-17.5	215/75-17.5
Potenza	HP	70	80	80	100	80	90	100	110
Giri presa di forza	g/min	540	540	540	540	540	540	540	540
Velocità coclea	g/min	26	26	26	26	26	26	26	26
Massa	kg	5000	5500	5500	6400	5200	5700	6200	6700

I dati e le caratteristiche tecniche indicate nelle tabelle sono variabili in funzione degli accessori montati sulle macchine. La Ditta si riserva di apportare, in qualsiasi momento e senza preavviso, ogni modifica che la stessa ritenga utile

Caratteristiche



FLORIDA / A
Anello di contenimento foraggi



FLORIDA / S
Sovrasponda conica

MONOCOCLEA



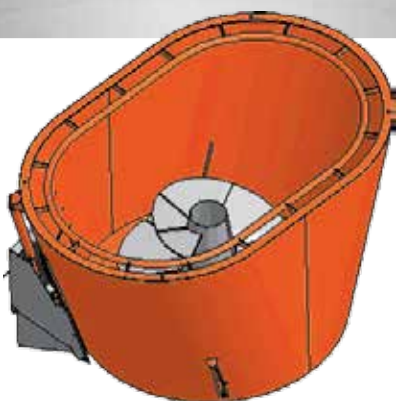
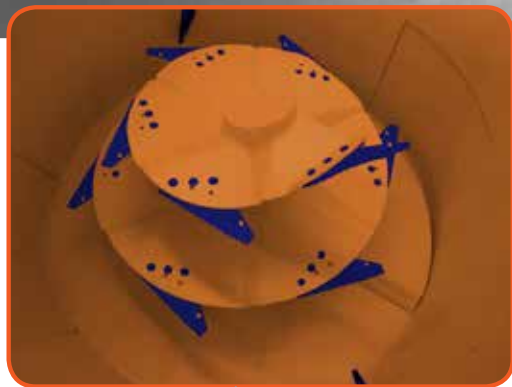
BICOCLEA



FLORIDA TRAINATO VERTICALE

Capacità e dimensioni

- Lo studio accurato e la componentistica di primordine permettono grandi prestazioni con ridotti assorbimenti di potenza e notevoli risparmi energetici, garantendo comodità di lavoro, tempi veloci e salvaguardia della struttura dei prodotti.
- Estremamente versatile, funzionale ed affidabile, assicura un'elevata produttività e una ridotta manutenzione.
- Semplicità costruttiva, grande capacità di carico, fondo e vasca ad altissimo spessore caratterizzano la serie.
- Il sistema permette di caricare balle cilindriche e prismatiche senza pretrinciatura



Miscelazione

- Il piatto unico firmato OMAS è ineguagliabile per appetibilità e digeribilità.
- Con il sistema verticale OMAS si ottiene una miscela soffice, omogenea, fresca, tagliata al punto giusto, che mantiene inalterate le proprietà nutrizionali dei singoli componenti, esaltando le qualità dei foraggi.
- L'eccezionale omogeneità della miscelata è certificata dai test ufficiali.
- L'efficace sistema di scarico garantisce un'uniforme distribuzione lungo tutta la mangiatoia.
- Il trattamento delicato dei prodotti assicura il mantenimento di un eccellente "valore foraggero" degli insilati ed impedisce qualunque riscaldamento del prodotto finale.



Controllo e gestione

- Azionamento della portella a mezzo innesti rapidi dal trattore
- A richiesta è equipaggiabile con distributori idraulici e comandi elettroidraulici.
- La console comandi può essere facilmente installata all'interno della cabina della trattrice.
- Le varie configurazioni degli impianti di pesatura elettronici soddisfano anche le richieste degli allevatori più esigenti



Qualità strutturale

- Il trainato Omas Florida è stato appositamente studiato per rispondere alle esigenze delle aziende di piccole e medie dimensioni.
- Scarico diretto anteriore lato destro. A richiesta sono disponibili tipologie di scarichi per soddisfare ogni tipo di esigenza.
- Vasca di miscelazione dotata di contrasti manuali che permettono di frenare i prodotti, assicurando un taglio netto di quelli a fibra lunga. Disponibile con anello di contenimento foraggi modello "A", o con sovrasponda conica modello "S".
- Coalea ad una velocità di rotazione con riduttore epicicloidale industriale di serie, cambio di velocità a richiesta.